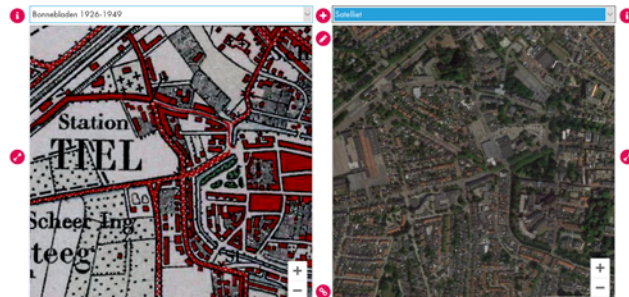


# Werkblad Oorlog in jouw buurt - Beelden van 1940

## Beelden van 1940

In 1940 zag jouw woonplaats er heel anders uit dan nu. Na de oorlog zijn er veel huizen en wijken bijgebouwd. Je gaat op zoek naar gebouwen die al bestonden in de oorlog.



## Opdrachten

**1** Sla eerst dit PDF op op je computer onder je eigen naam: [beeldenvan1940\\_JouwNaam.pdf](#)

**2** Kijk op [www.beeldbankwo2.nl](http://www.beeldbankwo2.nl) naar foto's uit jouw woonplaats.  
a. Kies een bijzondere foto uit. Wat zie je allemaal?

b. Plak in het onderstaande tekstvak de link naar de foto. Schrijf erbij wat jij belangrijk vindt aan deze foto.

**3** a. Neem een gebouw in gedachten waarvan je denkt dat het in 1940 ook al in je woonplaats stond, bijvoorbeeld een gemeentehuis, school, theater of een kerk. Zoek via [kaart.cc](http://kaart.cc) naar dit gebouw dat er al in 1940 stond en wat nu nog steeds bestaat. Schrijf de straat en het huisnummer op van een gebouw dat ouder is dan 1945.

b. Gebouwen werden in de oorlog vaak met een ander doel gebruikt. De bezetters eisten gebouwen op om ze voor militaire acties te gebruiken, bijvoorbeeld als uitkijkpost of als opslagplaats. Waar werd dit gebouw in de oorlog voor gebruikt, denk je? Probeer op internet te zoeken of je idee klopt.

c. Welke functie heeft het gebouw nu?